



AUTHOMATHIKA

Responsabilidade com seus clientes e a sociedade.

A melhor solução para o seu projeto

Experiência

Engenharia

- Automação
- Elétrica

História

Qualidade

Produtos

Serviços

Metrologia

www.authomathika.com

Authomathika

Institucional



Prezado Cliente,

A nossa empresa é constituída por profissionais cidadãos responsáveis, com experiência e que se dedicam a fazer o melhor para atendê-lo e surpreendê-lo positivamente.

Estamos constantemente procurando melhorar nossas atividades, buscamos sempre técnicas administrativas aderentes ao mundo moderno.

Na Authomathika procuramos fazer com Simplicidade, Praticidade, Economia, Agilidade e Consistência; sempre procurando nos adequarmos à evolução administrativa contemporânea e incansavelmente perseguindo a meta de mais eficiência na execução de cada tarefa, de cada atividade.

Oferecemos ao mercado uma empresa capaz, uma empresa bem estruturada e muito amiga.

Estamos certos de ter um bom time; você que ainda não nos conhece, terá a oportunidade de comprovar trabalhando conosco; e você que já nos conhece, agradecemos por ter sido uns dos artesãos que nos moldaram e por ter contribuído para que pudéssemos chegar até aqui.

Estamos felizes, pois nossa empresa, que incansavelmente investe em melhorias do RH sempre semeando o bom relacionamento interno entre funcionários, recebeu o prêmio GREAT PLACE TO WORK de 2015, como a melhor empresa para se trabalhar nas regiões onde o prêmio alcançou. Este reconhecimento nos indica que estamos no caminho certo.



Procuramos ser especialistas em atender bem, trabalhar honestamente e cumprir de forma correta todos os nossos contratos. Somos a empresa certa e capacitada para desenhar e executar as soluções que você deseja e precisa.

Criamos mecanismos e estrutura para poder oferecer as melhores soluções para seu projeto de Elétrica, Automação, Instrumentação, Metrologia ou Serviços.

Conte conosco nos seus futuros projetos, estamos à disposição para atendê-lo onde quer que esteja.

Obrigado por nos considerar.

Antonio J. Gusmão
Presidente



— Visão Corporativa

Com o CLIENTE

- Vender com responsabilidade;
- Cumprir Contrato e atender o CLIENTE;
- Criar soluções simples para nosso CLIENTE, não complicar, ouvi-lo.

Com a Sociedade

- Garantir o trabalho com segurança, cumprir com obrigações fiscais;
- Respeitar a Família, os valores Humanos e a Natureza;
- Manter colaboradores de boas atitudes, capazes, cidadãos e satisfeitos.

Com as Finanças

- Gerar riqueza, gerar lucros, garantir retorno ao CLIENTE e a AUTHOMATHIKA;
- Obter recursos de forma saudável, vender certo, agir certo;
- Garantir retorno aos investidores e colaboradores.

Com o Fornecedor:

- Comprar com Responsabilidade;
- Cumprir contrato e Respeitá-lo.
- Solicitar Apoio e Soluções



Nossos Negócios

Automação: Industrial, instrumentação, geração e cogeração de energia

Projeto:	Plano Diretor, estudos específicos; Básico, dimensional e arquitetura do sistema; Executivo, desenvolvimento de Softwares e execução.
Aquisição e Fornecimento:	Equipamentos, Painéis, Instrumentação, controladores, informática e redes; Materiais de instalação, materiais de construção; Estruturas dedicadas e Mão de Obra Capacitada atendendo sistema de segurança.
Construção e Produção	Painéis, JBs, QTDCs, Sistemas, painéis PLC e SDCD, painéis gateways e distribuidores; Montagens de Campo, mecânica, eletromecânica, civil e instrumentação; Implantação de Sistema de Incêndio; Comissionamento e Startup.
Serviços Correlacionados	Testes, TIA, TAF, Certificações; Gestão de obras, cronogramas, administração, As-Built e Mobilização; Operação Assistida, manuais, documentação e As-Built.

Expertise

- Desenvolvimento de Softwares, configurações de SDCD, PLC, controladores, geração telas, execução de Algoritmos Matemáticos, malhas de controle e estratégias de controles;
- Softwares de Gestão, softwares nível 3, históricos, bateladas;
- Projetos de Automação, fabricação de painéis, Montagens de campo e Projetos de sistemas contra incêndio

Segmentos de atuação

- Energia, Cogeração
- Termoeletricas, Hidrelétricas
- Alimentos
- Açúcar e Etanol
- Logística
- Saneamento
- Fertilizantes
- Mineração
- Química e Farmacêutica
- Siderurgia
- Petróleo E&P e Refino
- Solar e Eólicas

Experiência em números

- 25 plantas completas Greenfield
- 80 plantas Brownfield
- 170.000 pontos de controle

Especialidades, homologações, Solution Providers, Assistência Técnica

- Rockwell
- Siemens
- Yokogawa
- Emerson
- Altus
- ABB
- Schneider
- GE
- Instrumentação
- Posicionadores, Válvulas
- Instrumentação analítica
- Controladores Single
- PLC
- SDCD
- Todas as redes



Nossos Negócios

Elétrica: Processos industriais, prediais, geração e cogeração de energia



Projeto

Plano Diretor, cálculos de Viabilidade Básico, Dimensional Unifilar e Trifilar Detalhados
Cálculo de Fluxo de Carga, Correção Fator Potência
Cálculo Curto Circuitos, Fluxo de Potência, Arc Flash e Determinação ATPV
Executivo, diagramação.

Aquisição e Fornecimento:

Equipamentos, Painéis, Drivers, Trafos, elementos elétricos e Redes
Materiais de instalação, cabos, materiais de construção
Estruturas dedicadas e Mão de Obra Capacitada atendendo sistema de segurança

Construção e Produção

Painéis, Quadros, Bancos capacitores, CCMs, Cubículos
Montagens de Campo, mecânica, eletromecânica, civil, encaminhamentos
Implantação de Sistema de Incêndio, Comissionamento e Startup

Serviços Correlacionados

Estudos matemáticos, seletividade, Testes, TIA, TAF, Certificações
Gestão de obras, cronogramas, administração, Logística e Mobilização
Operação Assistida, manuais, documentação e As-Built.

Expertise

- Projetos Termoelétricas, Cogeração, CCMs, Cubículos,
- Projetos Luminotécnicos, banco Capacitores, Adequação NR
- SPDA, Aterramentos, Sistema de incêndio
- Cálculos de Seletividade
- Eletrificação de Moenda

Segmentos de atuação

- Energia, Cogeração
- Termoelétricas, Hidrelétricas
- Alimentos
- Etanol, Açúcar e Biodiesel
- Logística
- Saneamento
- Fertilizantes
- Mineração
- Química e Farmacêutica
- Siderurgia
- Petróleo E&P e Refino
- Solar e Eólicas

Experiência em números

- 12 plantas completas Greenfield
- 21 plantas Brownfield
- 180 CCMs, 200 QGBTs
- 22 Centrais Termelétricas

Especialidades, homologações, Solution Providers, Assistência Técnica

- Weg
- Rockwell
- Siemens
- Altus
- ABB
- Schneider
- GE
- EATON
- Drivers
- Redes



Nossos Negócios

Evidenciando Elétrica

Estamos com equipe, estrutura e expertise para poder atendê-lo e somos capazes de desenvolver em plenitude todos seus projetos conforme suas necessidades e as normas.

CCMS, QGBTs, Bancos de Capacitores, Painéis de Transferências

- Dimensionamento
- Projetos
- Memorial cálculo
- Aquisição de componentes
- Montagem painéis
- Testes
- Montagem campo
- Comissionamento
- Startup
- As Built

Cogeração de Energia – Exportação

- Estudo de Seletividade
- Cálculo de Curto Circuito
- Especificação de Componentes
- Definição das Lógicas de Sincronismo e Proteção
- Fabricação Painéis de Controle, excitação e proteção
- Parametrização e Aferição de Relés
- Projetos Básicos e executivos
- Aquisição de equipamentos e materiais
- Montagem em eletromecânica
- Comissionamento, Startup

PCHs e CGHs

- Projeto Executivo
- Cálculo Luminotécnico
- Montagem eletromecânica
- Montagem sistema lubrificação
- Montagem de subestação
- Fabricação de painéis de controle e proteção
- Fabricação de Cubículos de MT
- CFTV
- Memorial de cálculo dos componentes
- Testes em campo

Subestações

- Aprovação de projeto junto à Concessionária
- Cálculo e execução da Malha de Terra
- Fornecimento e execução do SPDA
- Montagem de Pórticos e Bay de conexão
- Montagem equipamentos de pátio
- Projetos de Encaminhamento
- Dimensionamento de Transformadores
- Testes em Transformadores, TCs, TPs e disjuntores
- Testes em seccionadoras (lâminas)
- Dimensionamento de equipamentos auxiliares
- Relatório Termográfico



Nossos Negócios

Serviços

Revisão, Manutenção Oficinas equipadas

Posicionadores, Transmissores, Dispositivos, Instrumentos de Automação, Analisadores; Controladores, Placas eletrônicas, Dispositivos de redes, IHMs, Registradores Gráficos; Acionadores elétricos, drivers, válvulas, servomecanismo.

Metrologia, Certificados Rastreados RBC

Medidores de Vazão e Mássicos
Instrumentos de pressão, densidade, nível e temperatura
Manômetros, termômetros
Instrumentos analíticos

Diagnóstico Certificação Rede Relatórios e Laudos

Profibus DP, PA
Redes de dispositivos, ASi, DeviceNet*
Redes Ethernet (Meio Físico)
Redes de fibras óticas



Serviços de Campo

Paradas programadas, Manutenção preventiva e corretiva de plantas
Assistência Técnica de sistema de Automação, instrumentos, redes, informática
Laboratório móvel de metrologia, laboratório móvel de Vazão
Diagnósticos de Vazão (Método não intrusivo)
Diagnósticos de SPDA, Sistemas elétricos, Transformadores e Estudos de Adequação à NR10.
Montagem de Cabo Aéreo (Agrícola)*

Estrutura

- Laboratórios e Oficinas (fixos e móveis) totalmente equipados
- Equipamentos rastreados, softwares de gestão, ferramentas dedicadas
- Softwares dedicados a emissão de Orçamentos rápidos e justos,
- Sistema de Logística, estrutura móvel e Mobilização
- Estoque de Instrumentos e Peças para substituição
- Substituição e fornecimento de emergência.

*Sob Consulta

Segmentos de atuação

- Energia, Cogeração
- Termoelétricas, Hidrelétricas
- Solar e Eólicas
- Alimentos
- Etanol, Açúcar e Biodiesel
- Logística
- Saneamento
- Fertilizantes
- Mineração
- Química e Farmacêutica
- Siderurgia
- Petróleo E&P e Refino

Experiência em números

- 36.000 equipamentos dedicados
- 1800 - Help instruments Emergency
- 200.000 Horas trabalhadas
- 1500 Atendimentos técnicos

Especialidades, homologações, Solution Providers, Assistência Técnica

- Yokogawa
- Smar
- Endress+ Hauser
- Emerson
- Metso
- ABB
- WEG
- Presys
- Bray
- Siemens
- União Brasil
- Foxboro
- Metler Toledo
- Pro-M-Tec
- Consistec
- Equipe
- Rockwell



Montagem Eletromecânica

Desde 1999, a Authomathika vem acrescentando, e seu histórico comprova diversas montagens eletromecânicas executadas nos vários segmentos, incluindo obras de pequeno, médio e grande porte para a categoria.

Estrutura de Montagem:

- Logística
- Ferramental
- Equipe homologada e treinada
- Mobilização
- Elevação, transporte
- Bancadas e ferramentas dedicadas
- Oficinas Móveis,
- Escritórios Móveis
- Equipamentos de medição dedicados

Estrutura de Montagem:

- Gestores seniores, Prepostos de obra e Controladores,
- Softwares especialistas
- Sistema de controle
- Controle de Peças e materiais
- Controle ferramental
- Cronograma especializado
- Ferramentas de gestão dedicadas à obra
- SSMA, RH e DP

Montagem de Pequeno porte:

Até: 50 MOD (Mão de Obra Direta)
Duração de 1 a 6 meses



45 Obras

Montagem de Médio porte:

Até: 100 MOD (Mão de Obra Direta)
Duração Média de 4 a 12 meses



35 Obras

Montagem de Grande porte:

Acima de: 100 MOD (Mão de Obra Direta)
Duração média de 6 a 20 meses



19 Obras

Subestações

- Aprovação de projeto junto a Concessionária
- Cálculo e execução da Malha de Terra
- Fornecimento e execução do SPDA
- Montagem de Pórticos e Bay de conexão
- Montagem equipamentos de pátio.
- Projetos de Encaminhamento
- Dimensionamento de Transformadores
- Testes em Transformadores, TCs, TPs e disjuntores
- Testes em seccionadoras (lâminas)
- Dimensionamento de equipamentos auxiliares
- Relatório Termográfico



Produtos Dedicados

Nível Chute Donelly Por Pontos

- Medidor Nível Chute Donelly com saídas digitais discretas
- IP67: acionado por chave magnética para evitar entrada de água
- Tecnologia microprocessada, (OFDM), permite ajustes de LAG, DELAY
- Elimina sinais falsos do Nível
- Fácil Instalação, substitui os anteriores e ajuste mecânico universal



Nota: Mais de mil pontos instalados no mundo e com eficiência comprovada.

Nível Chute Donelly Medição Contínua **DCLT-1C***

- Saída 4 a 20 mA proporcional ao nível do Chute Donelly
- Display Gráfico OLED de Alto Contraste
- Indicação em % e centímetros
- Módulos de 0,5 metro para adaptar em qualquer Chute
- Sistema inteligente, microprocessado
- Parametrização via chave magnética, IP67
- Medição inteligente possibilitando eliminar falsas medidas
- Entradas para sensores de Bucha



Sensor Discreto

Sensor Contínuo

- * Testes Alfa : 100% aprovado
- * Testes Beta : em fase final
- * Há 2 Anos

Outros Produtos

Atuador Cilíndrico Eletropneumático **AUTH 300**

- Projeto compacto e Modular, com filtro de ar integrado
- Fácil instalação, ajustes simples de parâmetros
- Posicionador 4 a 20 mA, Hart, FF, PA e à prova de explosão
- Fim de curso opcional
- Robusto, proteção da haste para ambientes agressivos



Mais de 150 pontos instalados no mundo

Aplicações do **AUTH 300**

- Atuadores de Dampers
- Atuadores de secadores de Açúcar
- Atuadores de Guilhotinas
- Desviador de Bagaço

Transmissor de Posição e Deslocamento **DPG-1A**

- Saída 4 a 20 mA linear. Deslocamentos 75 mm a 1200 mm
- Tecnologia robótica de acionamento "conductive plastic element"
- Possibilita mais de 100 milhões de manobras
- Ajuste através de chave magnética, IP67
- Robusto e preciso
- Microprocessado, com display, indicador de Variável e corrente.



Mais de 400 pontos instalados no mundo

Aplicações do **DPG-1A**

- Deslocamento Eixo da Moenda
- Deslocamento pista difusor
- Atuadores pneumáticos
- Guilhotinas
- Comportas

Produtos dedicados

Medição de Densidade através de Micro-ondas

proMtec
highly concentrated know how



Principais Características

- Medição precisa, com repetibilidade e erro baixíssimo
- Instalação direto no processo, evitando tanques especiais ou By-Pass
- Tecnologia consagrada Alemã, com assistência técnica no Brasil
- Sobressalentes e equipamentos em estoque
- Mais de 8000 pontos instalados no mundo
- Fácil ajuste e configuração

Segmentos Atendidos

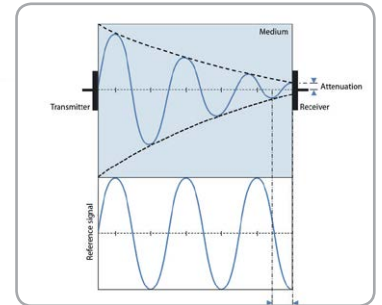
- Alimentos
- Açúcar
- Etanol
- Saneamento
- Siderurgia
- Fertilizantes
- Químicos
- Petroquímicos
- Cimenteiras
- Agrícola
- Laticínios

Aplicação em diversas medições de densidade

- Cozedores
- Mosto
- Lodo
- Caldos
- Cimentos
- Massas
- Água Bruta
- Esgoto
- Combustível
- Petróleo
- Xaropes
- Fermentos
- Lama
- Bebidas
- Leite
- Creme

Modelos:

- μ - ICC – 2.45 Standard
- μ - ICC – 2.45 Compact
- All-in-One



Produtos Dedicados



Produtos dedicados

Planta didática

- Plantas Didáticas
- Plantas de Ensaio



- Plantas Multiprocesso para estudo dos fundamentos de instrumentação
- Plantas envolvendo variáveis de controle proporcional, integral e derivativo
- Plantas com variáveis pressão, nível, vazão e temperatura
- Plantas dedicadas e desenhadas conforme necessidade do cliente

- Fabricada em estrutura de alumínio, tanques e tubulações em inox
- Tecnologias de controle, PLC, SDCD e controladores single loop
- Redes Hart, PA, DP, Device Net, FF, ASi
- Documentação completa e livro de estudos com ensaios, planilhas e tarefas para os professores

Paradas Programadas

A AUTHOMATHIKA Services tem capacidade e expertise para fornecer mão de obra de Elétrica, Instrumentação, Válvulas e Automação qualificada, gerenciada e treinada. Atende aos treinamentos de segurança, normas NR-10 e NR-35 para atender serviços de manutenção de paradas programadas em indústrias.

Tem estrutura logística, ferramentas, softwares de controle dedicados, sistemas avançados de aquisição de dados em campo. Sistema de geração de relatórios adequada à necessidade do cliente. Possui oficinas móveis, laboratórios de metrologia móveis, laboratório móvel de vazão e estruturas de segurança e documentação que atende às exigentes normas de controle das empresas atuais.

Resumo das Atividades de manutenções em campo:

Instrumentação, Elétrica e Válvulas:

Transmissores, medidores, sensores, motores drives, chaves, botoeiras, gavetas e teste de estanqueidade.

- Mobilização
- Identificações e programação
- Retirada de instrumentos e válvulas das áreas
- Limpeza
- Revisão
- Manutenção Preventiva e Corretiva em campo de:
 - Painéis
 - Gavetas
 - Botoeiras, Chaves e dispositivos elétricos
- Calibração – Metrologia
- Instalação de equipamento
- Sistema totalmente documentado
- Relatório das atividades com fotos iniciais e finais
- Resultados técnicos e responsáveis dos diagnósticos



Evidenciando algumas referências - Automação/Elétrica

A Authomathika tem evoluído desde 1999 e gerou inúmeras soluções a seus amigos clientes. Destacamos alguns projetos com as tecnologias envolvidas, como o tipo de projeto, clientes e modelo:



Evidenciando alguns segmentos e processos onde já estamos consolidados.

Saneamento

Segmento que a Authomathika também se especializou com diversas obras de Estações de Tratamento de Esgoto (ETE), implantadas e em operação, o que nos propiciou uma expertise sólida sobre o tema.

Executamos:

- Projeto elétrico e projeto de automação (Básico e Executivo)
- Desenvolvimento de programas de controle e implantação de todo sistema
- Desenvolvimento de Supervisórios
- Fabricação de painéis de Automação, elétricos CCMs, Cubículos
- Fornecimentos de instrumentos de medição, Transmissores.
- CCO, CFTV, telecomunicação e redes.
- Obras civis
- Aterramento, SPDA e Subestações,
- Montagem e fornecimento turn key de elétrica e Automação

Alguns Clientes

Ambient - Serviços Ambientais de Ribeirão Preto S/A.

ETE Ribeirão Preto e a ETE Caiçara, com capacidade 50.000.000 m³/ano de esgoto, pelo processo de Lodos Ativados com Aeração Prolongada.

Produz 8.000 Nm³/dia de biogás gerando cerca de 16 Mwh/dia de energia.

Projeto Executado pela Authomathika:

- Sistema elétrico, desde o aterramento, predial até a subestação;
- Sistema de instrumentação, automação e controle;
- Instalação civil, para elétrica e automação;
- Implantação em regime Turn key.

SANEVAP - Saneamento do Vale do Paraíba S/A

A ETE de São José dos Campos tem a capacidade de tratar 404 L/s de esgoto, dimensionada para atender uma população de 630 mil habitantes, utilizando a tecnologia de Lodos Ativados com aplicação de oxigênio puro.

Projeto Executado pela Authomathika:

- Sistema elétrico, desde o aterramento, predial até a subestação;
- Sistema de instrumentação, automação e controle;
- Instalação civil para elétrica e automação;
- Fornecimento de transformador e geradores diesel;
- Integração da Elevatória de Esgoto São Vicente com a ETE via MPLS (Multiprotocolo Label Switching - Comutação de Rótulos Multiprotocolo);
- Implantação em regime Turn key.



— SESAMM – Serviços de Saneamento de Mogi Mirim S.A.

A ETE Mogi Mirim, projetada para tratar uma vazão média de 150 l/s de esgoto, pelo processo de lodos ativados com aeração.

Projeto Executado pela Authomathika:

- Sistema elétrico, desde o aterramento, predial até a subestação;
- Sistema de instrumentação, automação e controle;
- Instalação civil, para elétrica e automação;
- Integração via rádio frequência da ETE com o SAAE;
- Implantação em regime Turn key.

— Odebrecht Ambiental – Foz do Brasil

Em Recife, a Odebrecht Ambiental estabeleceu a maior Parceria Público-Privada (PPP) de serviços de saneamento do Brasil, com atendimento a 3,8 milhões de pessoas, na região metropolitana do Recife (RMR) e no município de Goiana. Em andamento.

Projeto já executado pela Authomathika:

Diagnostico do sistema elétrico e de automação em 29 EEs e 13 ETES existentes:

- Avaliação do sistema existente;
- Identificação das necessidades;
- Priorização das ações.



Evidenciando projetos

Fertilizantes

A Authomathika tem atuado neste segmento em diversas frentes, fornecendo soluções em automação, elétrica, montagens eletromecânicas, serviços de manutenção em equipamentos, manutenção de válvulas e executando as paradas programadas de unidades.

Projetos Implantados

Transferência Unidade Fertilizantes

Projeto em regime Turn key, em elétrica e automação:

- Desmontagem planta Cubatão
- Retrofitting CCMs (Adequação NR10) e PLCs
- Manutenção de todos itens Elétricos: Gavetas, Motores, Partidas e dispositivos.

Implantação Unidade Fertilizante

Projeto Elétrica e Automação, e Montagem da planta de DF/DS Acidulação, Granulação e Bicálcio

- SPDA
- Distribuição Força
- Iluminação
- Instalação total Elétrica e Instrumentação
- Softwares, supervisão e controle

Descarregamento de Ácido

Projeto em regime Turn key, em elétrica e automação:

- Distribuição Força
- Válvulas
- Instrumentos
- Adequação de Painéis
- Instalação total Elétrica e Instrumentação
- Softwares, supervisão e controle
- Comissionamento e Startup

Ampliação Sistema de Lavagem de Gases da Unidade de Ácido Fosfórico

Projeto em regime Turn key, em elétrica e automação:

- Adequação de painéis
- Softwares, supervisão e controle
- Comissionamento e Startup

Projeto para sistema de Amônia

Projeto em regime Turn key, em automação:

- Fornecimento de Hardware PLC
- Softwares, supervisão e controle
- Comissionamento e Startup

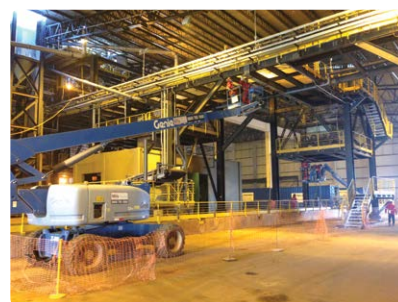
Sistema de Dosagem Micro granulado

Projeto em regime Turn key, em automação:

- Fornecimento de Hardware PLC

Paradas Programadas

- 2011 – Instrumentação
- 2012 – Instrumentação, Elétrica e Válvulas
- 2013 – Instrumentação e Elétrica
- 2014 – Instrumentação e Elétrica
- 2015 – Instrumentação, Elétrica e Válvulas



Evidenciando alguns segmentos e processos

— Destilação dedicada, Fermentação avançada e Concentradores de Vinhaça

Desde 1999, a Authomathika, com uma equipe de profissionais experientes que desenvolveu, implantou e colocou em operação e otimizou diversas plantas de fermentação, destilação e concentração de vinhaça.

Tornamo-nos especialistas, desenvolvendo diversos sistemas de controle com excelente performance dos processos.

Fermentação

- Malha de controle inteligente
- Rotinas de Fermentação procurando melhor rendimento e menores perdas
- Controles básicos, padrões e avançados

Destilaria

- Controle de Colunas de destilação para menor perda
- Algoritmos de performance dedicados
- Controle para redução de perdas
- Análise e controle fino da retirada do Etanol

Concentração de vinhaça

- Controle de Automação e elétrica para Concentração de vinhaça
- Tratamentos e descartes
- Balanço e soluções inteligentes para menores perdas.

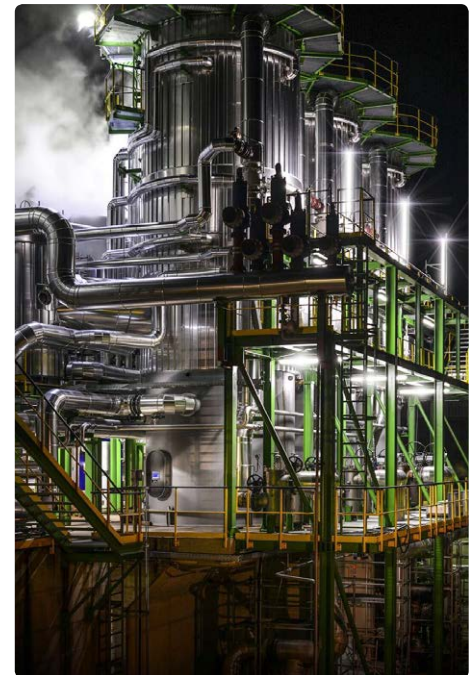
*As referências podem ser consultadas em nossa linha do tempo, parte deste catálogo.

Acordo Tecnológico



A Authomathika celebra a parceria tecnológica com a TOMSA DESTIL, empresa espanhola com mais de 150 anos de existência, especialista em tecnologia, engenharia e fabricação de equipamentos para a produção de etanol.

Esta parceria traz para o mercado brasileiro o que há de mais moderno e eficiente para a produção de etanol, como: difusores, destilarias a vácuo, desidratação por peneira molecular e a mais moderna e amplamente testada tecnologia para CONCENTRAÇÃO DE VINHAÇA.



Evidenciando mais alguns segmentos e processos

Logística

A Authomathika atua em diferentes segmentos de mercado, fornecendo projetos, painéis, montagens eletromecânicas, automação e instrumentação para sistemas de distribuição e armazenamento de produtos.

Armazéns

- Controle e Intertravamento de esteiras
 - Carregamento
 - Instalações certificadas à prova de explosão
 - Controle do Tripper
 - Elétrica, Automação e Combate à incêndios
 - Aterramento, SPDA e iluminação de emergência



Transporte

- Esteiras de bagaço e transporte de grãos
 - Controle e Intertravamento de esteiras
 - Monitoramento CFTV
 - Medições
 - Elétrica, Automação, Combate a incêndios
 - Iluminação de emergência
 - Sensores deslocamento, Speed zero, Bucha
 - Média tensão, subestação, posteamento
 - Etanolduto, gasoduto, oleoduto



Alguns Projetos de Automação e Elétrica fornecidos sob regime “Turn key”

Água Bonita - Automação Termoelétrica Completa - 1.000 pontos

Tarumã, SP

Fone: (18) 3373-4400



Fornecimento	Base de Controle	Instrumentação	Elétrica	Equipamentos
Automação e Elétrica completa de uma Central Termoelétrica	PLCs GE Supervisório Elipse	Base em instrumentos Yokogawa, HART 4 a 20 mA	Geração de Energia: 21,25 MVA Cubículos: 8 Tecnologia Empregada: Woodward, ABB e Siemens	Caldeira - 67 kgf/cm ² 200T Equipalcool Moenda - Simisa Gerador - WEG
Operação a partir de 2007		YOKOGAWA		

Vale - Fertilizantes - Automação e elétrica: U-280 Bicálcio – 4.020 pontos

Uberaba, MG

Fone: (34) 3319-2100



Fornecimento	Base de Controle	Elétrica	Instrumentação
Automação e elétrica completa da planta.	PLCs GE Supervisório iFix	Potência Instalada: 2000 KVA Tecnologia Empregada: Rockwell	Base instrumentos Yokogawa, Emerson, Siemens e Endress Hauser
Operação a partir de 2014			SIEMENS YOKOGAWA

Santa Isabel II - Automação e elétrica: Cogeração, açúcar e etanol - 1.500 pontos

Mendonça, SP

Fone: (17) 3248-9500



Fornecimento	Base de Controle	Instrumentação	Elétrica	Equipamentos
Plano Estratégico de Automação e Automação Completa da nova planta Greenfield	PLCs GE Supervisório iFIX	Instrumentos Yokogawa, HART 4 a 20 mA	Subestação 69 KV Tecnologia Empregada: Woodward e ABB	Caldeira: 67 kgf/cm ³ 200 T - Engevap Moenda: Hidráulica Destilaria Dedini Gerador: Weg Termo: 20 M
Operação a partir de 2007		YOKOGAWA		

Vale - Fertilizantes - Automação: Área U-330 da unidade de amônia – 730 pontos

Uberaba, MG

Fone: (34) 3319-2100



Fornecimento	Base de Controle	Instrumentação
Automação Sistema Amônia	PLCs GE Supervisório iFix	Base instrumentos Yokogawa, Emerson, Siemens e Endress Hauser
Operação a partir de 2011		YOKOGAWA

Ipê - Automação Etanol - 1.800 pontos

Nova Independência, SP

Fone: (18) 3744-9400



Fornecimento	Base de Controle	Instrumentação	Equipamentos
Plano estratégico de Automação e Automação completa da planta Greenfield	PLCs Rockwell Supervisório Ifix.	Instrumentos Yokogawa, HART 4 a 20 mA Metso e Endress Hauser	Caldeira 67 kgf/cm ² 200 T - Equipalcool Moenda - Dedini Destilaria JW Geradores SIEMENS
Operação a partir de 2008		YOKOGAWA	

SESAMM - (Saneamento) - Automação e elétrica ETE – 1.500 pontos

Mogi Mirim, SP

Fone: (19) 3804-9033



Fornecimento	Base de Controle	Elétrica	Instrumentação
Automação, Elétrica e Civil completa da Planta Greenfield. Tratamento esgoto. Operação a partir de 2012	PLCs ABB Supervisório Indusoft ABI	Potência Instalada: 800 KVA Tecnologia Empregada: ABB	Instrumentos Endress Hauser HART 4 a 20 mA EH

Boa Vista - Nova Fronteira / PETROBRAS - 4.500 pontos

Quirinópolis, GO

Fone: (64) 3615-9700



Fornecimento	Base de Controle	Instrumentação	Elétrica	Equipamentos Base
Plano estratégico de Automação e Automação completa da Planta Greenfield Operação a partir de 2008	PLCs Rockwell Factory Talk Rockwell Automation	Instrumentos Yokogawa, HART 4 a 20 mA Metso e Endress Hauser YOKOGAWA	Subestação 69 KV Tecnologia Empregada: ABB	2 Caldeiras - 67 kgf/cm ² 400 T - Caldema Moenda - Dedini Destilaria Dedini Geradores WEG

Vale - Fertilizantes - Automação: Área U-830 dosagem microgranulado – 520 pontos

Catalão, GO

Fone: (64) 3411-8848



Fornecimento	Base de Controle	Instrumentação
Automação Sistema Amônia Operação a partir de 2012	PLCs Schneider Schneider Electric	Base instrumentos Yokogawa, Emerson, Siemens e Endress Hauser

Alcídia - Automação e elétrica: Cogeração - 1.100 pontos

Teodoro Sampaio, SP

Fone: (18) 3281-9090



Fornecimento	Base de Controle	Instrumentação	Elétrica	Equipamentos
Automação e elétrica da Planta Browfield. Marca a operação do 1º sistema digital de controle distribuído (SCDC) em uma planta no mercado sucroenergético brasileiro Operação a partir de 2009	SDCD Centum VP da Yokogawa 	Instrumentos Yokogawa, HART 4 a 20 mA YOKOGAWA	Potência Instalada: 150 KVA Tecnologia Empregada: ABB	Caldeira 67 kgf/cm ² /200T - HPB-Sermatec Moenda - Dedini Gerador- WEG Termo: 40 M

Conquista do Pontal - Automação Termoeletrica, açúcar e etanol - 6.000 pontos

Mirante do Paranapanema, SP

Fone: (18) 3991-9600



Fornecimento	Base de Controle	Instrumentação	Elétrica	Equipamentos
Plano estratégico de Automação e Automação completa da Planta Greenfield Operação a partir de 2009	SDCD Centum VP da Yokogawa 	Instrumentos Yokogawa, HART 4 a 20 mA Metso e Endress Hauser YOKOGAWA	Instrumentos Yokogawa, HART 4 a 20 mA	2 Caldeiras 67 kgf/cm ² 300 T - HPB - Sermatec Moenda Simisa Destilaria - Dedini

LOGUM - Logística - Etanol-Duto - 1.000 pontos

Ribeirão Preto, SP

Fone: (16) 3514-1600



Fornecimento	Base de Controle	Elétrica	Instrumentação
Automação, Elétrica e Civil completa da Planta Greenfield. Etanol Duto Operação a partir de 2013	PLCs Rockwell redundantes Supervisão iFix Rockwell Automation	Quadros Elétricos Tecnologia Empregada: ABB	Instrumentos HART 4 a 20 mA Rede de campo Profibus DP PROFIBUS

LOGUM (Logística) - Automação Terminal Etanol – 900 pontos

Paulínia, SP

Fone: (019) 2517-8450



Fornecimento	Base de Controle	Instrumentação
Automação do recebimento, envio e armazenamento do Terminal de Etanol	PLCs Rockwell Supervisório iFix	Base instrumentos Yokogawa, Emerson e Krohne Hart 4 a 20 mA
Operação a partir de 2013		YOKOGAWA

Santa Luzia - Automação e elétrica: Etanol - 4.500 pontos

Nova Alvorada do Sul, MS

Fone: (67) 3456-4600



Fornecimento	Base de Controle	Instrumentação	Elétrica	Equipamentos Base
Plano estratégico de Automação e Automação completa da Planta Greenfield	SDCD Centum VP da Yokogawa	Instrumentos Yokogawa, HART 4 a 20 mA Metso e Endress Hauser	Potência Instalada: 500 KVA	2 Caldeiras 67 kgf/cm ² 300 T - HPB-Sermatec Moenda Simisa Destilaria - Dedini
Operação a partir de 2009		YOKOGAWA	Tecnologia Empregada: WEG	

Santa Luzia - Automação Cogeração - 4.500 pontos

Nova Alvorada do Sul, MS

Fone: (67) 3456-4600



Fornecimento	Base de Controle	Instrumentação	Elétrica	Equipamentos Base
Automação e sistemas de proteção da Casa de Força, 100% baseada em Sistema Digital de Controle Distribuído - SDCD	SDCD Centum VP da Yokogawa	Instrumentos Yokogawa, HART 4 a 20 mA Metso e Endress Hauser	Geração de Energia: 162,5 MVA Cubículos: 28 Tecnologia Empregada: Woodward, ABB, SEL e WEG	2 Caldeiras 67 kgf/cm ² 300 T - HPB-Sermatec Moenda - Simisa Destilaria - Dedini Geradores: WEG Termo 50 M
Operação a partir de 2010		YOKOGAWA		

Conquista do Pontal - Automação Cogeração - 1.300 pontos

Mirante do Paranapanema, SP

Fone: (18) 3991-9600



Fornecimento	Base de Controle	Instrumentação	Elétrica	Equipamentos Base
Automação sistemas de proteção da casa de força, 100% baseada em sistema digital de controle distribuído (SDCD)	SDCD Centum VP da Yokogawa	Instrumentos Yokogawa, HART 4 a 20 mA Metso e Endress Hauser	Instrumentos Geração de Energia: 137,5 MVA Cubículos: 32 Tecnologia Empregada: Woodward, ABB, SEL e WEG	2 Caldeiras 67 kgf/cm ² 300 T - HPB-Sermatec Moenda Simisa Destilaria - Dedini Geradores: WEG Termo 50 M
Operação a partir de 2010		YOKOGAWA		

SANEVAP (Saneamento) - Automação e elétrica ETE – 5.000 pontos

São José dos Campos, SP

Fone: (012) 3905-1538



Fornecimento	Base de Controle	Resumo	Instrumentação
Automação e elétrica, completa da planta Greenfield. Tratamento esgoto	PLCs Schneider Supervisório Vijeo Citect Schneider	Potência Instalada: 1500 KVA Tecnologia Empregada: Siemens	Base instrumentos Endress+ Hauser e Krohne Hart 4 a 20 mA
Operação a partir de 2015			

Biocom - Automação, Termoeletrica, Açúcar, Etanol e Sistema de Incêndio - 6.000 pontosAngola, Província de Malange **Fone: ++ 244 222 67 8000**

Fornecimento	Base de Controle	Instrumentação	Equipamentos Base
Plano estratégico de automação. Automação completa planta Greenfield Turnkey.	SDCD Centum VP	Instrumentação Yokogawa, Metso e Endress Hauser	2 Caldeiras 67 kgf/cm ² 150 ton HPB-Sermatec Difusor : Sermatec 14.000 ton/dia Trat. de Caldo e Fábrica Açúcar: Planusi 45.000 sacos/dia Destilaria: JW 300m ³ /dia Geradores : WEG Turbina de Condensação: TGM 27,5 MVA e Contrapressão 32,5 MVA Termo: 15 M
Operação desde 2014			

Água Emendada - Automação Termoeletrica e etanol - 3.800 pontosPerolândia, GO **Fone: (64) 3672-8300**

Fornecimento	Base de Controle	Instrumentação	Elétrica	Equipamentos Base
Plano estratégico de Automação e Automação completa da Planta Greenfield.	SDCD Centum VP da Yokogawa	Diversos fabricantes Hart 4 a 20 mA	Potência Instalada: 1500 KVA Tecnologia Empregada: WEG	2 Caldeiras 67 kgf/cm ² 300 T - Dedini Difusor Dedini/Bosch Destilaria - Dedini Geradores: WEG Termo 30 M
Operação a partir de 2011				

Costa Rica - Automação Termoeletrica e Etanol - 3.800 pontosCosta Rica, MS **Fone: (67) 3247-7300**

Fornecimento	Base de Controle	Instrumentação	Equipamentos Base
Plano estratégico de Automação e Automação completa da Planta Greenfield.	SDCD Centum VP da Yokogawa	Diversos fabricantes Hart 4 a 20 mA	2 Caldeiras 67 kgf/cm ² 300 T - Dedini Difusor Dedini/Bosch Destilaria - Dedini Geradores: WEG Termo 30 M
Operação a partir de 2011			

Santa Isabel I - Automação açúcar e etanol - 1.100 pontosNovo Horizonte, SP **Fone: (17) 3542-9000**

Fornecimento	Base de Controle	Instrumentação	Elétrica	Equipamentos Base
Automação do Projeto Brownfield Modernização da Planta completa	PLCs GE Supervisório iFIX	Base em instrumentos Yokogawa, HART/4a 20 mA	Geração de Energia: 50 MVA Cubículos: 24 Tecnologia Empregada: Woodward, ABB e Siemens	Caldeira : 67 kgf/cm ² 150 T Engevap Moenda: Simisa Destilaria: Dedini
Operação a partir de 2007				

Ambient (Saneamento) - Automação e elétrica ETE Caiçara – 1.100 pontosRibeirão Preto, SP **Fone: (016) 3962-8100**

Fornecimento	Base de Controle	Elétrica	Instrumentação
Automação e elétrica, expansão da planta com duplicação da capacidade de tratamento. Tratamento esgoto	PLCs Schneider Supervisório Elipse	Potência Instalada: 750 KVA Tecnologia Empregada: Schneider	Base instrumentos Endress+Hauser Hart 4 a 20 mA
Operação a partir de 2011			

Vale - Fertilizantes - Automação e elétrica: U-260 Planta da Granulação – 2.890 pontos

Uberaba, MG

Fone: (34) 3319-2100



Fornecimento	Base de Controle	Elétrica	Instrumentação
Automação e elétrica, completa da planta. Operação a partir de 2014	PLCs Rockwell Supervisor iFix Rockwell Automation	Potência Instalada: 2000 KVA Tecnologia Empregada: Rockwell	Base instrumentos Yokogawa, Emerson, Siemens e Endress Hauser SIEMENS YOKOGAWA

Da Mata - Automação Etanol e Levedura - 2.000 pontos

Valparaíso, SP

Fone: (18) 3401-7000



Fornecimento	Base de Controle	Instrumentação	Elétrica	Equipamentos
Plano Estratégico de Automação e Automação Completa da Planta Greenfield Operação a partir de 2008	PLCs Rockwell Supervisor iFix Rockwell Automation	Instrumentos Yokogawa, HART 4 a 20 mA Metso e Endress Hauser YOKOGAWA	Geração de Energia: 50 MVA Tecnologia Empregada: Woodward e ABB	Caldeira 67 kgf/cm ² 150 T HPB Sermatec - Destilaria: Dedini Moenda: Dedini

Terra Rica - Santa Terezinha - Automação etanol - 2.000 pontos

Terra Rica, PR

Fone: (44) 3441-8100



Fornecimento	Base de Controle	Instrumentação	Elétrica	Equipamentos
Automação completa da Planta Greenfield Operação a partir de 2009	PLCs GE Supervisor iFix 	Instrumentos Yokogawa, PA Metso e Endress Hauser YOKOGAWA	Geração de Energia: 20 MVA Tecnologia Empregada: GE	Caldeira - 45 kgf/cm ² 100 T - Caldema Destilaria - NG Moenda- Dedini Gerador: Siemens Termo: 20M

LOGUM (Logística) - Automação Terminal Etanol – 7.300 pontos

Ribeirão Preto, SP

Fone: (16) 3516-3401



Fornecimento	Base de Controle	Instrumentação
Automação completa da planta Greenfield. Terminal de recebimento, envio e armazenamento de Etanol Operação a partir de 2013	PLCs Rockwell Supervisor iFix Rockwell Automation	Base instrumentos Yokogawa, Emerson e Krohne Hart 4 a 20 mA YOKOGAWA

Eldorado - Automação e elétrica: Cogeração, açúcar e etanol - 1.200 pontos

Rio Brilhante, MS

Fone: (67) 3446-2800



Fornecimento	Base de Controle	Instrumentação	Elétrica	Equipamentos Base
Automação completa da planta Greenfield Operação a partir de 2007	PLCs Rockwell Supervisor iFIX Rockwell Automation	Instrumentos Yokogawa, HART 4 a 20 mA YOKOGAWA	Geração de Energia: 30 MVA Cubículos: 26 Tecnologia Empregada: Woodward, ABB, SEL e WEG	Caldeira : 45 kgf/cm ² 100T - Dedini Moenda: Dedini Destilaria Dedini

Rio Claro - Automação Termoeletrica e etanol - 4.500 pontos

Caçú, GO

Fone: (64) 3656-7100



Fornecimento	Base de Controle	Instrumentação	Elétrica	Equipamentos Base
Plano estratégico de Automação e Automação completa da Planta Greenfield Operação a partir de 2009	SDCD Centum VP da Yokogawa 	Instrumentos Yokogawa, HART 4 a 20 mA Metso e Endress Hauser YOKOGAWA	Potência Instalada: 500 KVA Tecnologia Empregada: WEG	2 Caldeiras 67 kgf/cm ² 300 T - PB-Sermatec Moenda - Simisa Destilaria - Dedini

Vale - Fertilizantes - Automação e elétrica: U-260 Planta da Acidulação – 2.650 pontos

Uberaba, MG

Fone: (34) 3319-2100



Fornecimento	Base de Controle	Elétrica	Instrumentação
Automação e elétrica completa da planta. Operação a partir de 2014	PLCs Rockwell Supervisório iFix Rockwell Automation	Potência Instalada: 2000 KVA Tecnologia Empregada: Rockwell	Base instrumentos Yokogawa, Emerson, Siemens e Endress Hauser SIEMENS YOKOGAWA

Alto Taquari - Automação Termoelétrica e etanol - 3.800 pontos

Alto Taquari, MT

Fone: (66) 3496-2800



Fornecimento	Base de Controle	Instrumentação	Equipamentos Base
Adequação ole de planta, integração dos sistemas, instalação, comissionamento e partida, com operação assistida. Operação a partir de 2011	CLPs da série S7-400 SIEMENS	Diversos fabricantes, com protocolo de comunicação PROFIBUS PA 	2 Caldeiras 67 kgf/cm2 300 T - Dedini Difusor Dedini/Bosch Destilaria - Dedini Geradores: WEG Termo 30 M

Vale - Fertilizantes - Automação e elétrica: U-170 Planta DF DS – 1.580 pontos

Uberaba, MG

Fone: (34) 3319-2100



Fornecimento	Base de Controle	Elétrica	Instrumentação
Automação e elétrica completa da planta. Operação a partir de 2014	PLCs GE Supervisório iFix GE Intelligent Platforms	Potência Instalada: 1500 KVA Tecnologia Empregada: Rockwell	Base instrumentos Yokogawa, Emerson, Siemens e Endress Hauser SIEMENS YOKOGAWA

Rio Claro - Automação Cogeração - 1.000 pontos

Caçú, GO

Fone: (64) 3656-7100



Fornecimento	Base de Controle	Instrumentação	Elétrica	Equipamentos Base
Automação e sistemas de proteção da Casa de Força, 100% baseada em Sistema Digital de Controle Distribuído - SDCD Operação a partir de 2010	SDCD Centum VP da Yokogawa YOKOGAWA	Instrumentos Yokogawa, HART 4 a 20 mA Metso e Endress Hauser YOKOGAWA	Geração de Energia: 162,5 MVA Cubículos: 28 Tecnologia Empregada: Woodward, ABB, SEL e WEG	2 Caldeiras 67 kgf/cm2 300 T - HPB-Sermatec Moenda Simisa Destilaria - Dedini Geradores: WEG Termo 50 M

LOGUM (Logística) - Automação Terminal Etanol – 8.500 pontos

Uberaba, MG

Fone: (034) 3319-5109



Fornecimento	Base de Controle	Instrumentação
Automação completa da planta Greenfield. Terminal de recebimento, envio e armazenamento de Etanol Operação a partir de 2015	PLCs Rockwell Supervisório iFix Rockwell Automation	Base instrumentos Yokogawa, Emerson e Krohne Hart 4 a 20 mA YOKOGAWA KROHNE



AUTHOMATHIKA

Rua Aprício de Araújo, 2058 - Centro
Fone/Fax: (16) 3513-4000
CEP 14160-550 - SERTÃOZINHO - SP